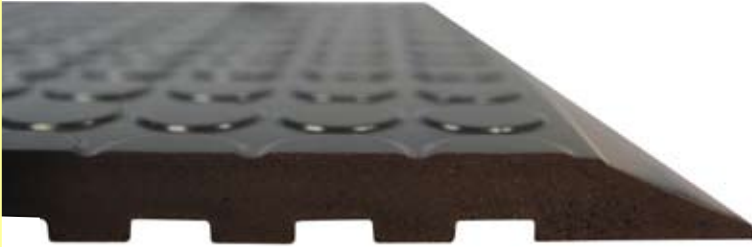


# DMR

DMR Srl  
Telefono: 0871 950290  
Email: info@dmrleanmanufacturing.it

Rev. 01/13

Infinity è l'unico vero tappeto ergonomico disponibile per tutto il periodo di garanzia (in applicazioni asciutte). Il tappeto Infinity ha il comfort di un tappeto in poliuretano ed ha il beneficio in aggiunta della facile pulizia dovuta alla sua superficie non porosa/a cellula chiusa. Infinity/Extreme ha anche una ottima resistenza chimica e UV (tranne che per i solventi organici).



#### Caratteristiche di Sicurezza senza pari

- Bordi smussati
- Non si arricciano, eliminando i rischi di inciampo
- Qualsiasi dimensione, qualsiasi forma, sempre in un solo pezzo
- niente tappeti collegati, sovrapposti o rovinati, eliminando anche il rischio di inciampo

La qualità più elevata solo materie prime vergini

Durata e sollievo ergonomico imbattibile

Senza silicone e lattice

Non solo anti-fatica ma anche con reali benefici ergonomici

- Design ergonomici unici, che eliminano e prevengono i problemi tipici di ambienti in cui si sta in piedi, stimolando il corpo ad aumentare la circolazione sanguigna e la prontezza dei riflessi, riducendo le assenze per malattia, i risarcimenti ai lavoratori ed i problemi legati alla qualità.

Tappeto solido in ogni parte; privo di bolle vuote all'interno

#### I vantaggi di Infinity

L'esposizione ad agenti chimici e UV non altereranno lo stato del tappeto; nessuna arricciatura, rigonfiamento o espansione; il colore bianco offre "maggiore leggerezza" a qualsiasi linea di assemblaggio ed aree in cui il controllo visivo è critico

La superficie non porosa/a cellula chiusa permette un facile lavaggio/pulizia

Proprietà antistatiche

Applicazione nella camera bianca classe 5(100)

## Up To 12-Year Warranty

All Ergomat product lines are conditionally warranted against normal usage\* 24 hours a day, 7 days a week. The warranty does not cover damage caused by the mat being dragged or pulled from a heavy load or items being pushed or dragged across the product, such as skids or pallets. The warranty against chemicals, oils, liquids, or other matter differs with the type of mat. Please consult your dealer or an Ergomat Rep to select the correct mat for your environment. The warranty periods starts from the date of purchase. The warranty only covers the replacement of the product, no direct or indirect costs are covered.

\* It is considered normal usage when a person stands or walks on the Ergomat with regular footwear in an environment where the temperature is under 25° C (77° F) and the humidity is below 80%.

# DMR

CONTRADA CERRETO 403, MIGLIANICO (ch) 66010. EMAIL- info@dmrleanmanufacturing.it

# ERGOMAT® Infinity Smooth

Properties	Standard	ERGOMAT Infinity Smooth
<b>Material</b>		Foamed Polyurethane
<b>Color</b>		Black, Silver, White, Blue, Yellow, Red
<b>Weight</b>		2200 g +/- 50 g // 4.85 lbs +/- 0.1 lbs
<b>Length without beveled edges</b>		91 cm +/- 1% // 35.8" +/- 0.38"
<b>Width without beveled edges</b>		60 cm +/- 1% // 23.6" +/- 0.38"
<b>Thickness</b>		11 mm // 0.43"
<b>Density</b>	ISO 2781	400 kg/m <sup>3</sup> +/- 10 %
<b>Hardness</b>	DIN 53505	37-45 Sh A
<b>Surface durability</b>	DIN 4649 test equipment with 2,5N load	30 m
<b>Fire behavior</b>	DIN 4102 Part 1 / Section 6.2	Flame retardant
<b>Electrical resistance Surface point to point % 50 RH</b>	IEC-61340 4-1/ ESD STM7.1-2001	1 x 10 <sup>9</sup> Ω - 5 x 10 <sup>9</sup> Ω
<b>Thermal properties</b> Minimum use Maximum use Maximum short duration	The ergonomic properties remain	0°C // 32°F 80°C // 176°F 120°C // 248°F
<b>Cleanroom application</b>	EN ISO 14644-1	ISO Class 5 (100)
<b>Warranty</b>		UP to 12 years

## Resistance Chart

(all the following recommendations are based on use of mats in dry areas, where spillage of liquids is removed shortly after exposure)

	Surface	Back-side
<b>Weak acid</b>	Good	Fair
<b>Strong acid</b>	Fair	Poor
<b>Weak alkalis</b>	Good	Fair
<b>Strong alkalis</b>	Fair	Poor
<b>Organic solvents</b>	Poor	Fair
<b>Alcohols</b>	Fair	Fair
<b>Hydrocarbons</b>	Excellent	Fair
<b>Water</b>	Excellent	Fair
<b>UV radiation</b>	Good	Poor

## Cleaning Method

### Sweep or vacuum clean:

In case washing is necessary, wash surface with soapwater (pH range 2 - 9.5). If the backside of the mat gets wet during the washing, the mat must lie upside down until it is dry and all the moist has gone.