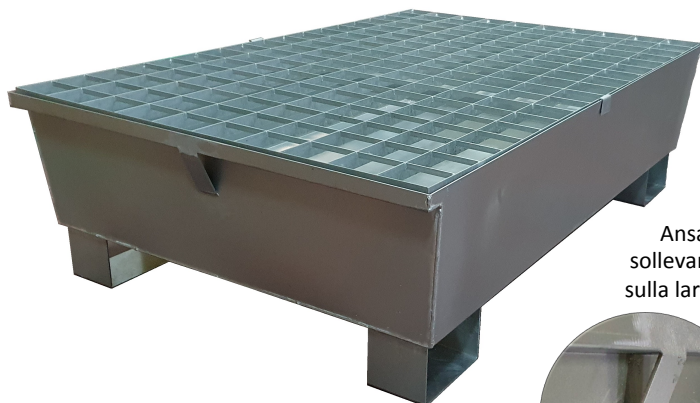


SCHEMA TECNICA PRODOTTO

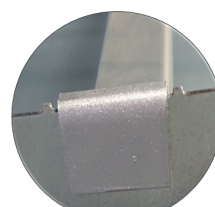
**BACINO DI CONTENIMENTO
CONICO IN ACCIAIO GALVANIZZATO
2 FUSTI DA 220 Lt**

Codice Articolo : **DM-BAV02FEM**



Ansa di sollevamento sulla larghezza

Puntelli di centraggio per la posa della griglia amovibile



CARATTERISTICHE TECNICHE :

DIMENSIONI D'INGOMBRO :

Lunghezza : 1220 mm
Larghezza : 815 mm
Altezza : 345 mm

PESO NETTO: 36 kg

CAPACITA' DI CARICO:
950 kg (carico distribuito)

OPTIONAL

Rivestimento resina
Griglia polietilene
Liner protettivo amovibile

DESCRIZIONE :

Altezza della vasca: 245 mm
Capacità pozzetto della vasca: 220 litri
Griglia zincata rimovibile
2 anse di sollevamento
Contenitori impilabili, consegnati impilati

PIEDI D'APPOGGIO :

Altezza piedi: 100 mm
Tipo piedi a "U", larghezza: 150 mm
Sulla larghezza, 545 mm tra piedi per passaggio forche muletto

STOCCAGGIO

N. 2 fusti di 220 litri

Per ulteriori informazioni contattare il nostro Servizio Clienti.

Note: Le informazioni riportate in questa scheda tecnica si basano sulle nostre conoscenze attuali.

Non rappresentano alcuna forma di garanzia del prodotto e non implicano alcun rapporto giuridico contrattuale