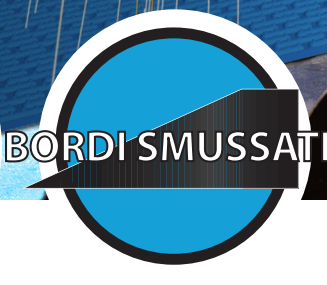
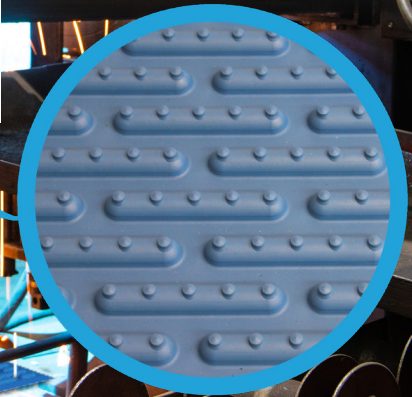


Tappeto per Saldatura Softline

Softline è progettato per le aree in cui la resistenza all'olio, agli acidi, ai prodotti petrolchimici e al calore sono un requisito fondamentale, rendendolo un tappetino ergonomico ideale per la saldatura e la lavorazione dei metalli. Softline è disponibile in tre colori per facilitare la protezione contro i rischi di contaminazione incrociata. Il tappeto Softline è anche resistente all'esposizione a molti prodotti chimici e trucioli di metalli bollenti (resistenti alle scintille) con esposizioni brevi fino a 600 ° C. Il tappetino per saldatura più raccomandato nel settore.

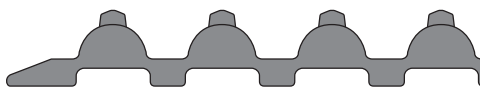


Softline



1 profilo

Softline



Spessore .62" (1.5 cm)

BENEFICI

ERGONOMICO: Progettato per stimolare la circolazione nei piedi, nelle gambe e nella zona lombare. La circolazione è stimolata dall'esclusivo profilo superficiale brevettato di tappetini Ergomat, che forza la risposta muscolare.

BORDI SMUSSATI: Sempre modellati con smussi. I bordi non si accartoccano mai, eliminando i rischi di inciampare.

SICUREZZA SALDATURA E SCINTILLA: Intervallo di temperatura di servizio da -40°C a 90°C)

ANTISCIVOLO: La struttura della superficie di presa fornisce una trazione eccezionale per una maggiore sicurezza contro scivoloni e cadute. Tappetino ergonomico perfetto per ambienti eccezionalmente oleosi o bagnati.

I FORI POSSONO ESSERE AGGIUNTI: In situazioni con un volume di fluido eccessivo o la necessità di promuovere il flusso d'aria, Softline può avere fori aggiunti.

SILICON FREE: Tutti i tappetini sono privi di silicone.

VERA GARANZIA: DMR-Ergomat copre la sostituzione totale se il prodotto non risulterà soddisfacente in quel periodo, quella che si dice una Vera Garanzia.