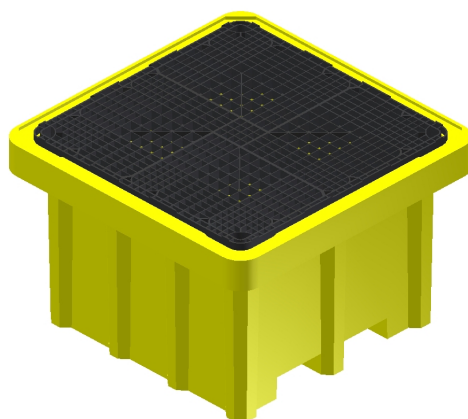


SCHEDA TECNICA

Cod. A1582654



Vasca di contenimento realizzata in polietilene atossico stabilizzato U.V. di colore giallo, roto-stampato, monolitico ovvero stampato in unico pezzo senza giunzioni con struttura auto portante e rinforzata per resistere agli urti, resistente agli agenti chimici, dotata di una griglia in polipropilene asportabile per una facile pulizia, sormontabile a vuoto. Movimentazione con muletto o trans-pallets a vuoto.

Impiego tipico: messa in sicurezza di n°1 cisternetta da 1000 Litri.

DIMENSIONI (mm): 1350 x 1350 H 970
CAPACITÀ (litri): 1050

PORTATA MAX (kg): 1500 (uniformemente distribuiti)