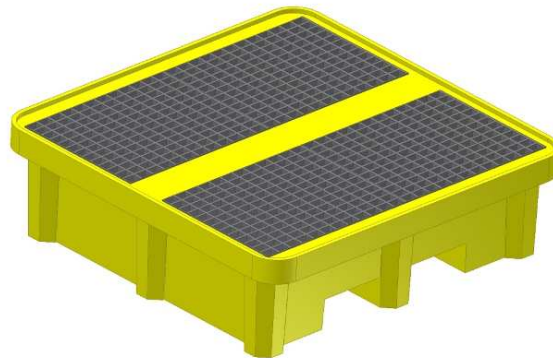


## SCHEDA TECNICA DM734.405



Vasca di contenimento realizzata in polietilene atossico stabilizzato U.V. di colore giallo, roto-stampato monolitico (stampato in unico pezzo senza giunzioni) con struttura auto portante e rinforzata per resistere agli urti, resistente agli agenti chimici, dotata di due griglie in polietilene asportabile per una facile pulizia, sormontabile a vuoto, pallettizzata per un'agevole movimentazione con muletto o trans-pallets.

Impiego tipico: messa in sicurezza di n°4 fusti metallici da 200 Litri.

DIMENSIONI (mm): 1300 x 1300 H 390  
CAPACITA' (Litri): 405

PORTATA MAX (kg): 1200 (uniformemente distribuiti)